

1 Nevezze meg a jelölt csontot latinul!

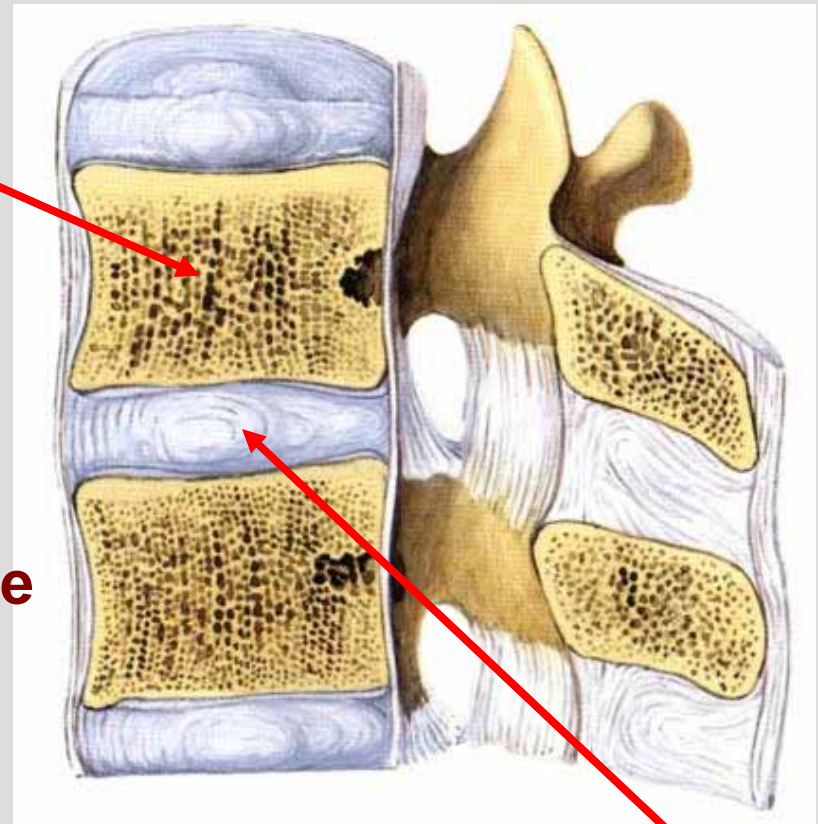
🇬🇧 Name the bone marked!

2 Nevezze meg a jelölt csont típusát!

🇬🇧 What is the type of the bone marked?

3 Milyen csontállomány található a jelölt csont belsejében?

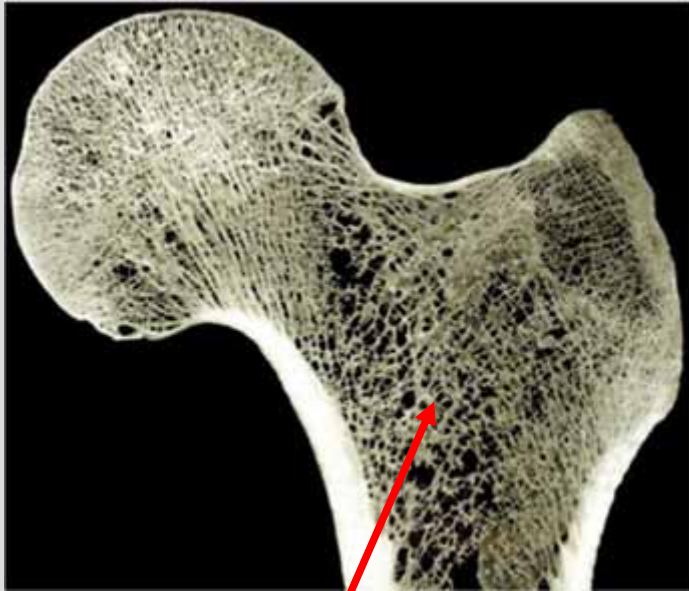
🇬🇧 What is the name of the bone substance found inside of the bone marked?



4

Nevezze meg a jelölt csontösszeköttetés típusát!

🇬🇧 Name the type of bone connection marked!



5 Hogy nevezzük a csöves csontoknak a képen látható végdarabját?

🇬🇧 How do we call the end part of the long bones shown in the picture?

6 Mi tölti ki a csontgerendák közti térséget, és mi a funkciója ennek a szövetnek?

🇬🇧 What fills out the space between the bone spicules and what is its function?

7 Nevezzen meg egyet a szabad ízületek közül!

🇬🇧 Name one of the free joints!

Nevezze meg a jelölt izomcsoportokat!

🇬🇧 Name the muscle groups marked in the pictures!

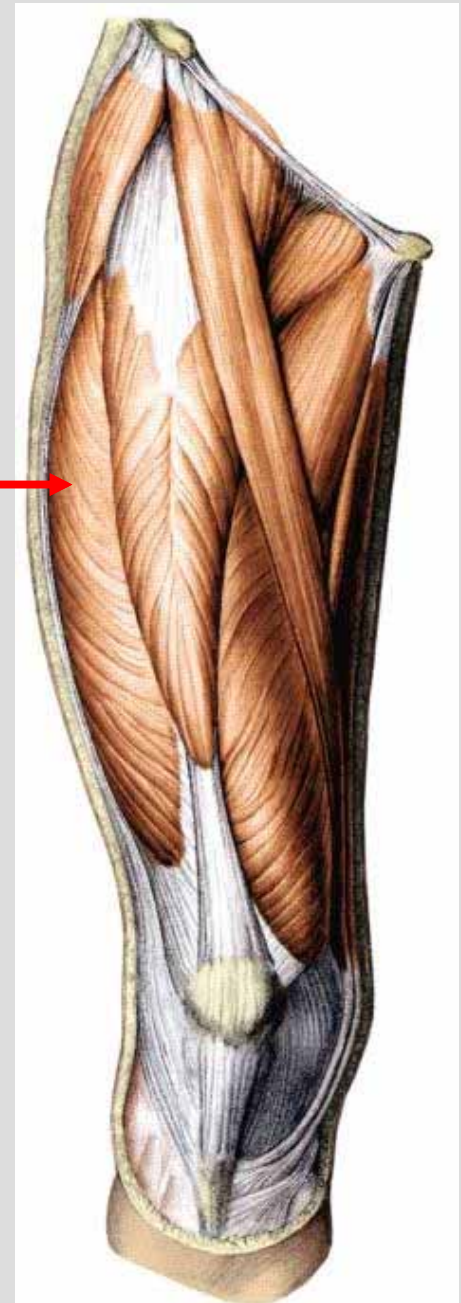
8

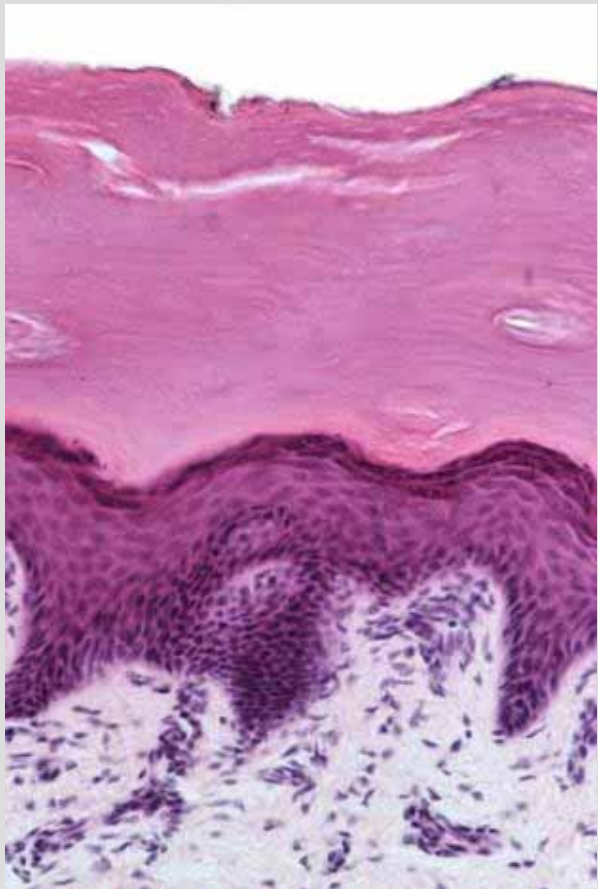
9

10

Nevezze meg az izom jelölt részét!

🇬🇧 Name the marked part of the muscle!





11

Hol fordul elő ez a szövet az emberi testben?

🇬🇧 Where does this tissue occur in the body?

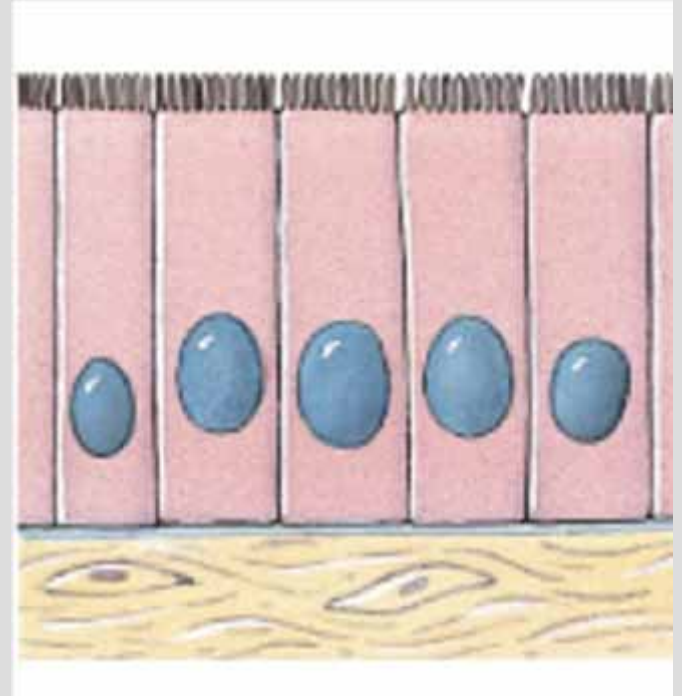
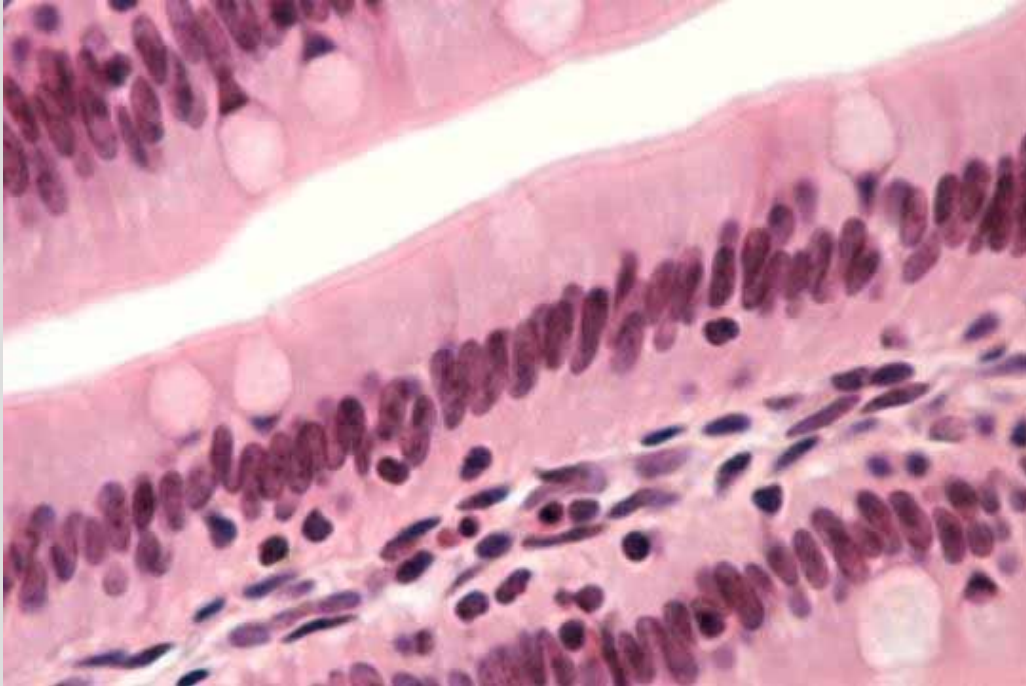
12

Melyik vitamin szükséges a kollagénrost szintéziséhez?

🇬🇧 Which vitamin is essential for collagen synthesis?

13 Mely sejtfelszíni specializáció látható a képeken és mi ennek a szerepe?

 What surface specialization is seen in the photos and what is its role?



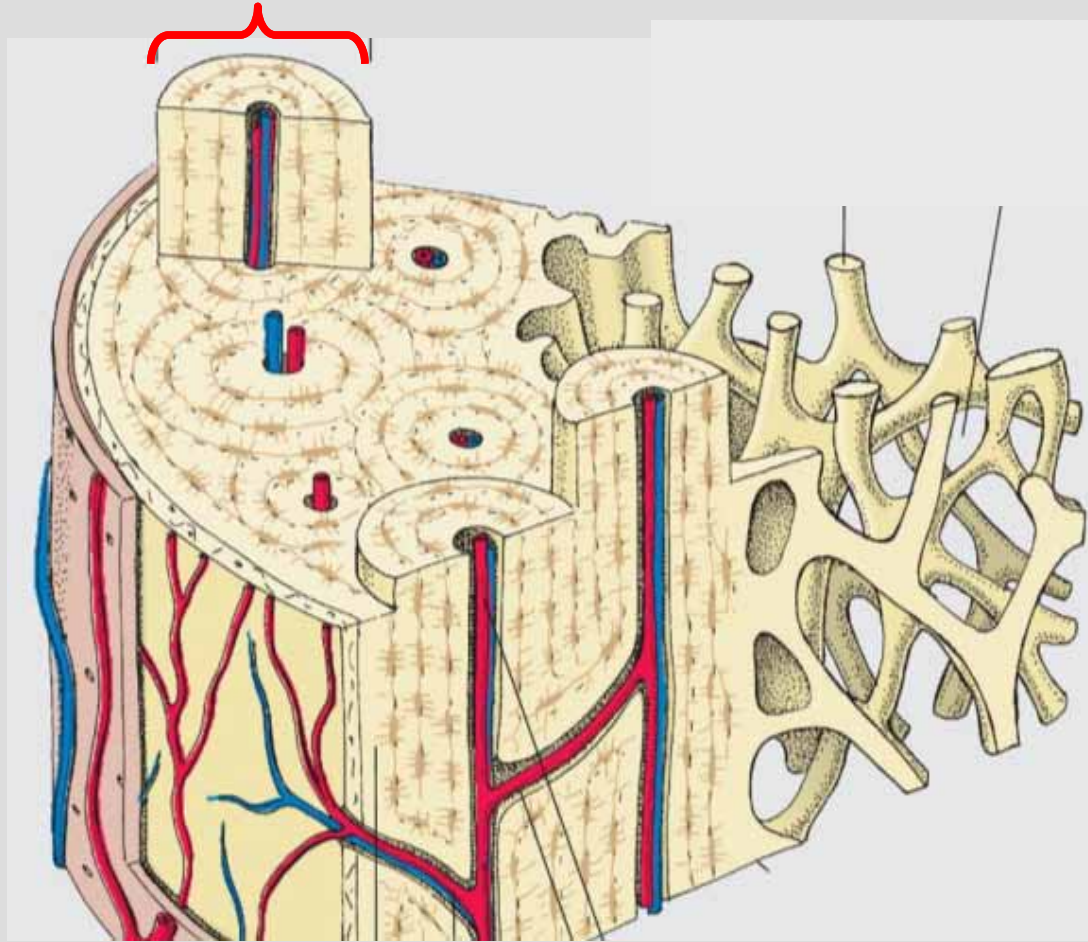
14 Írjon 1 példát a képen látható hám előfordulására!

 Where can we find this epithel in the body?

15

Nevezze meg a képen látható szövetet, és a jelölt egységet!

🇬🇧 Name the tissue seen in the picture and the marked unit!



16

Milyen kötőszöveti rostféléseket ismer?

🇬🇧 List the types of connective tissue fibers!

17

Sorolja fel az alapszöveteket!



List the basic tissue types!

18

Sorolja fel a porcszövet fajtáit!



List the different types of cartilage!

19

Nevezze meg azt a kötőszöveti sejtet, mely pigmenttermelésre képes!



Name the connective tissue cell, which is able to produce pigment!

20

Mely molekula felelős az izomszövet piros színéért?

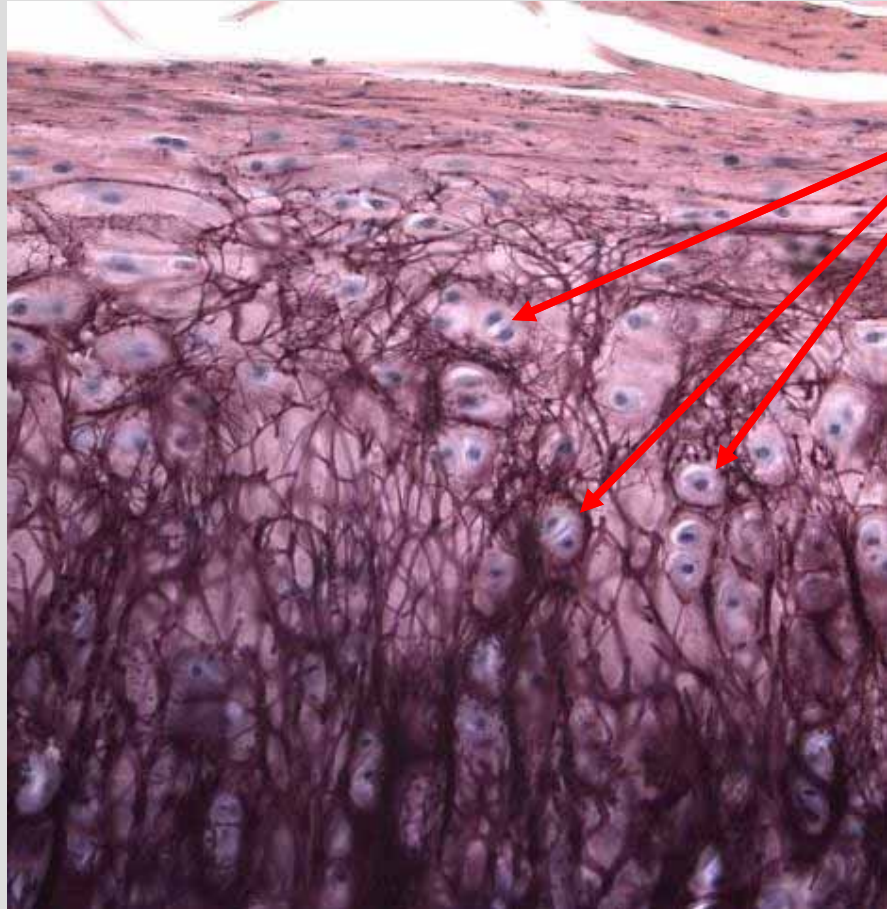


Which molecule is responsible for the red color of the muscle tissue?

21

Nevezze meg azt a kötőszövetes rosttípust, mely több nyirokszerv alapvázának fontos része!

🇬🇧 Which type of connective tissue fibers is present in most of the lymphatic organs?



22

Ezen sejtek neve:

🇬🇧 Name the cells marked!

Definiálja a következő fogalmakat!

 **Define the following terms!**


23 Nyiroktüsző/  **lymphatic follicle**

24 Tonsilla/  **tonsil**

25 MALT/  **MALT**

Mely állítások igazak a jelölt sejtekre?

Minden számhoz 2 betű tartozik!

 Find the 2 correct statements (letters) for each marked cell!

26

27

28

29



30



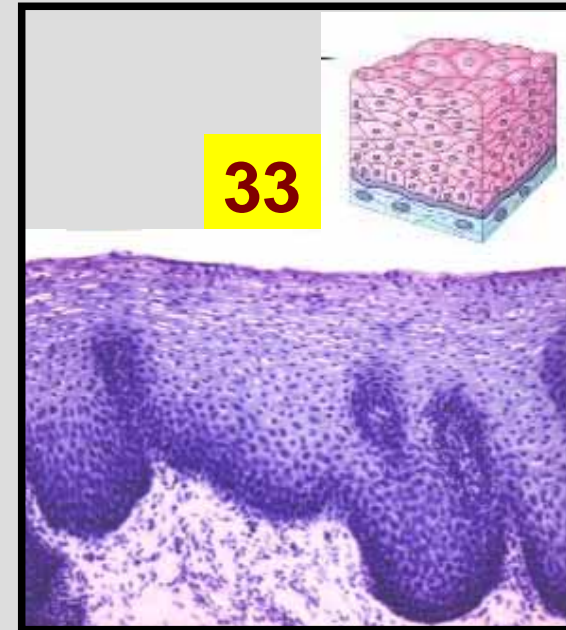
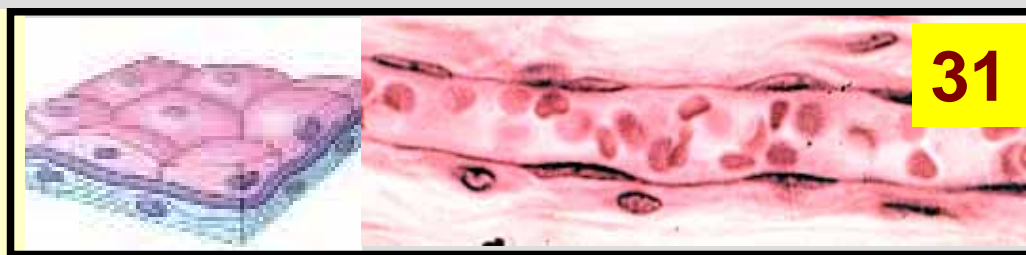
- A. fehérvérsejt /is a white blood cell
- B. a véralvadásban játszik szerepet /has a role in blood clotting
- C. fő feladata az oxigénszállítás /its main role is to carry oxygen
- D. megakaryocytákból alakul ki /develops from the megakaryocytes
- E. haemoglobint tartalmaz /contains haemoglobin
- F. formái: B, T, NK sejtek /its forms are: B-, T-, NK-cells
- G. phagocytosisra képes /is able to phagocytose

Mely állítások igazak a képeken látható szövetekre?

Minden számhoz 2 betű tartozik!

🇬🇧 Find the 2 correct statements (letters) for each marked cell!

- A. köbhám
- B. Egyrétegű hám
- C. Az erek falát ilyen hám béleli
- D. A testnyílások területén fordul elő
- E. Sejtjeinek csak egy része érintkezik a bazális membránnal



- 🇬🇧 A. Cuboidal epithelium
- B. Simple epithelium
- C. The vessels are lined by this epithelium
- D. Occurs at the body openings
- E. Only some of its cells contact the basement membrane

Válassza ki a megfelelő betűjeleket!

Minden számhoz 2 betűjel tartozik!

🇬🇧 Choose the appropriate letters!

To each number belong 2 letters!

34 Artériák

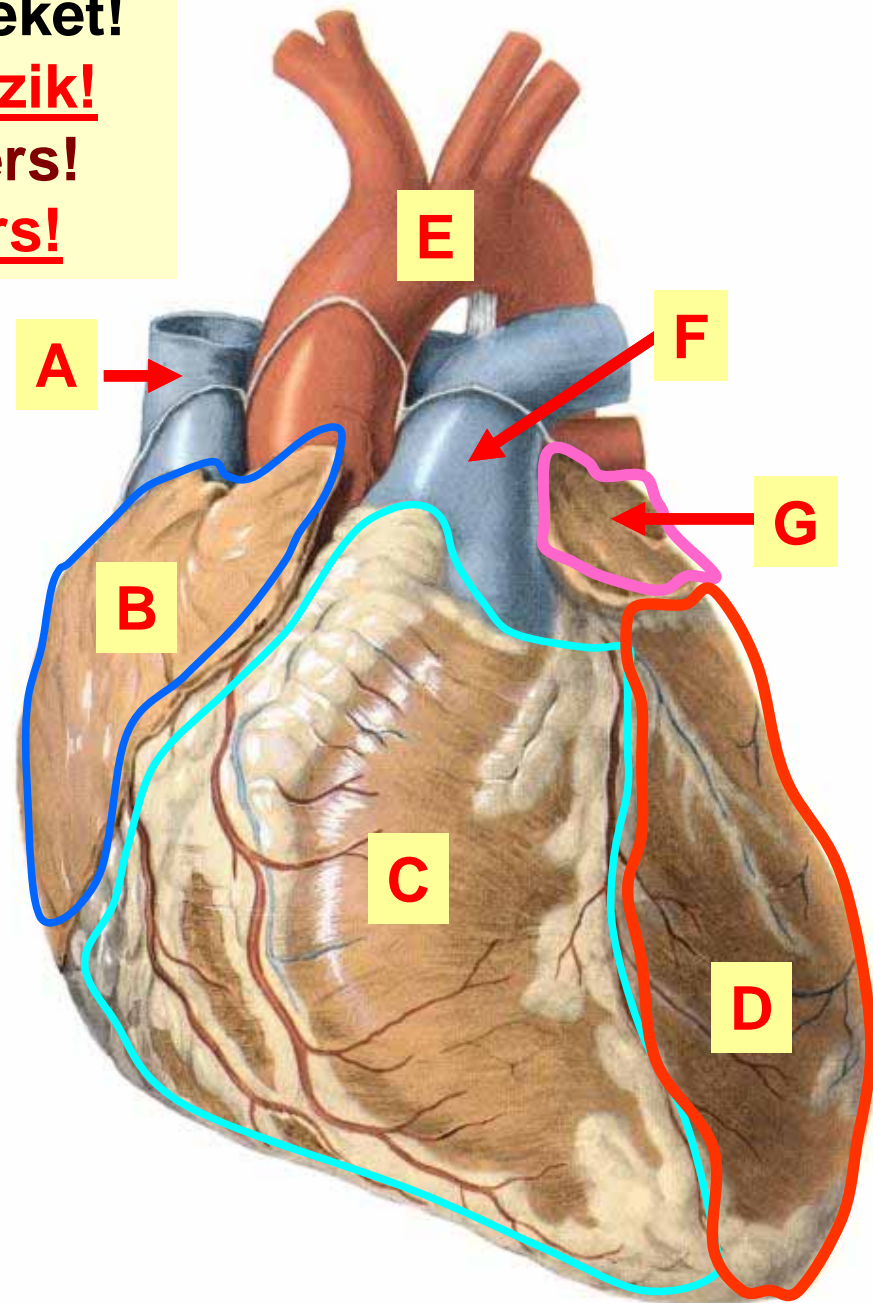
🇬🇧 arteries

35 oxigénszegény vért szállító erek

🇬🇧 Vessels carrying deoxygenated blood

36 szívkamrák

🇬🇧 heart ventricles



Válassza ki a megfelelő betűjeleket!

Minden számhoz 2 betűjel tartozik!

🇬🇧 Choose the appropriate letters!

To each number belong 2 letters!

37

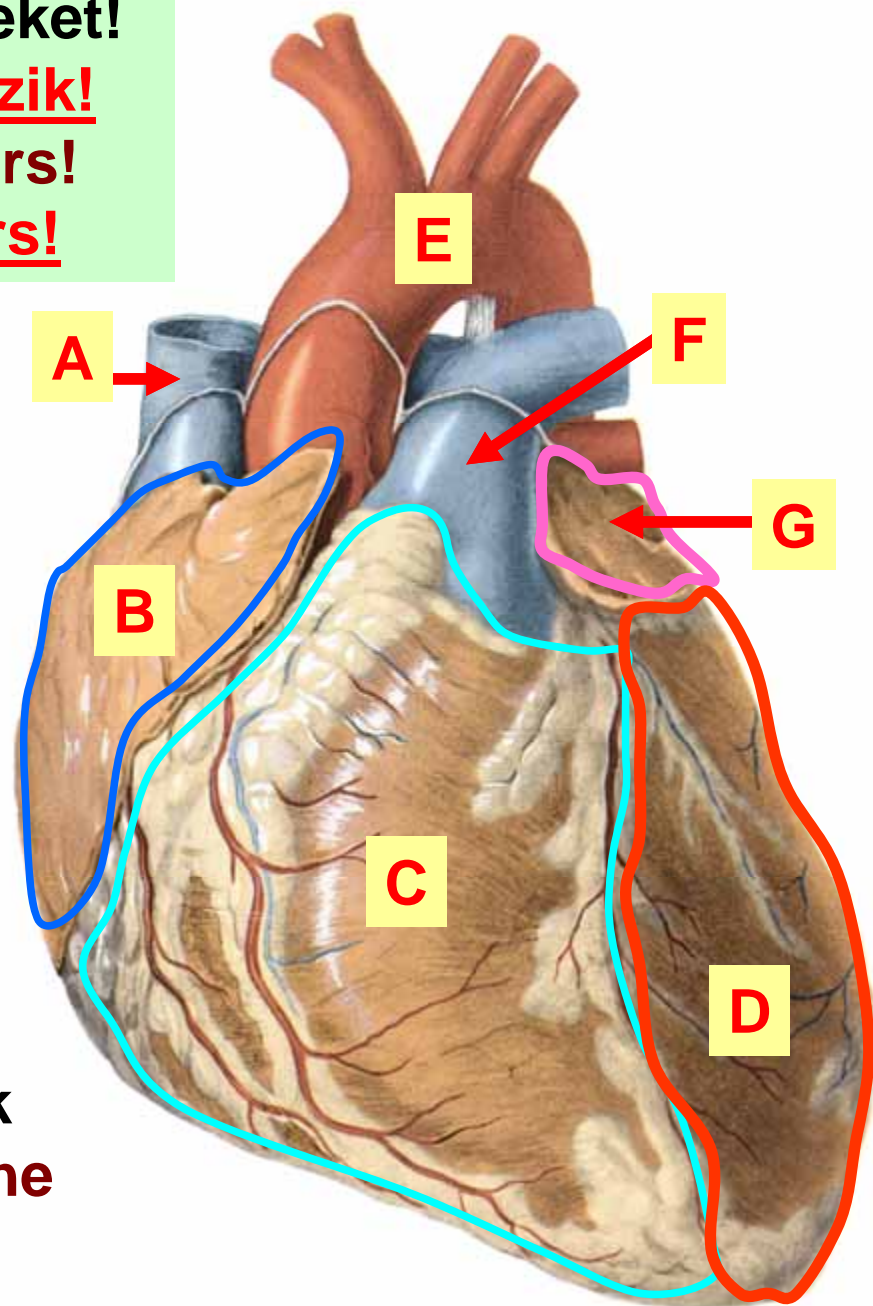
Ezen szívüregek között van a tricuspidalis billentyű

🇬🇧 The tricuspidal valve is located between these parts of the heart

38

A nagy vérkörhöz tartozó erek

🇬🇧 These vessels belong to the systemic circulation



39

Állítsa sorrendbe a felsorolt érszakaszokat a vérkeringés irányának megfelelően a szívből kiindulva!

 Put the letters in order according to the direction of blood flow starting from the heart!

- A. Arteriola/ **arteriole**
- B. Elasztikus típusú artéria/ **elastic artery**
- C. Kapilláris/ **capillary**
- D. Venula/ **venule**
- E. Muszkuláris típusú artéria/ **muscular artery**

40

Az artériáknak általában vastagabb faluk van, mint a vénáknak. **Igaz vagy hamis?**

 Arteries have a thicker wall generally than veins.
True or false?