

Melyik betű(k) mutat(nak)

1 flexor izomcsoportot?

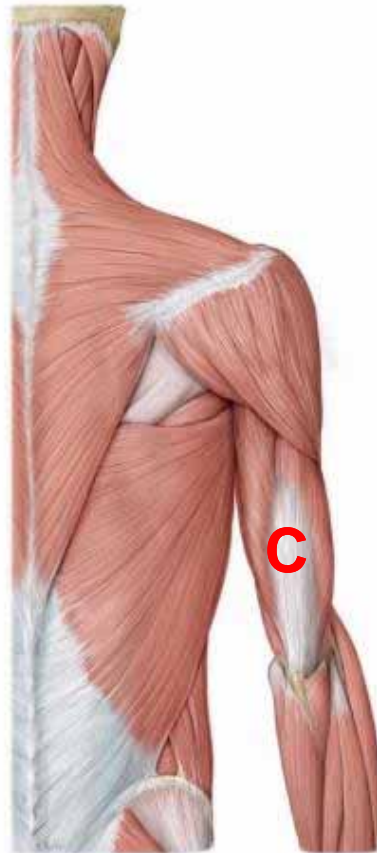
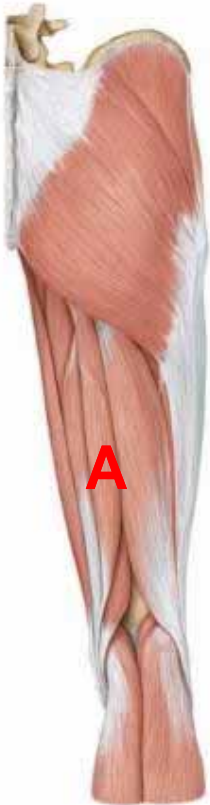
2 extensor izomcsoportot?



Which letter(s) show(s) a

1 flexor muscle group?

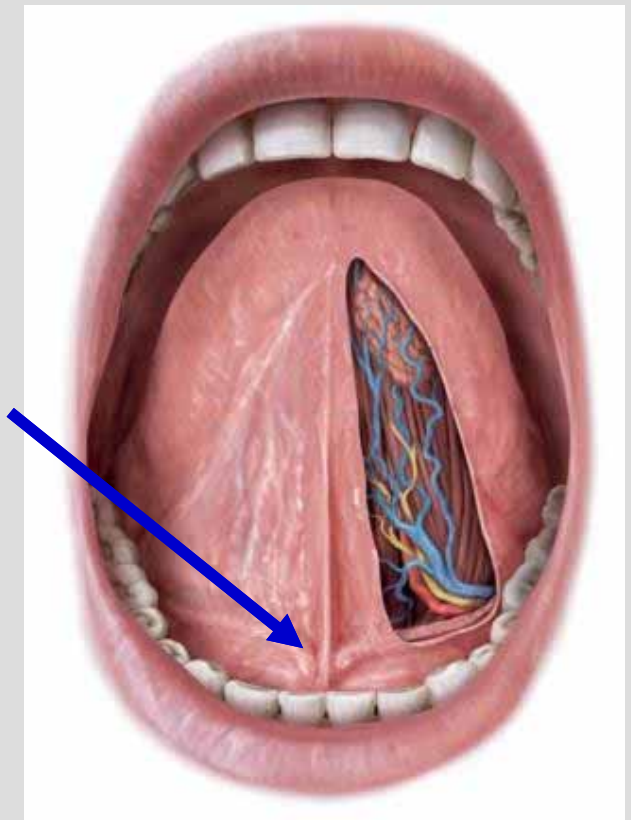
2 extensor muscle group?



3

Nevezze meg azokat a nyálmirigyeket, melyek kivezetőcsövei a nyíllal jelölt területre nyílnak!

🇬🇧 Name those salivary glands, which open into the area marked by the arrow!



4

Nevezze meg a vékonybél azon szakaszát, ahol csoportos nyiroktüszők fordulnak elő!

🇬🇧 Name that part of the small intestine, where groups of lymphatic follicles occur!

5

A sublingualisan alkalmazott gyógyszerek (nyelv alatti tabletták) lassan szívódnak fel, mert a nyelv alatti területen nincsenek mikrobolyhok a hámfelszínen.

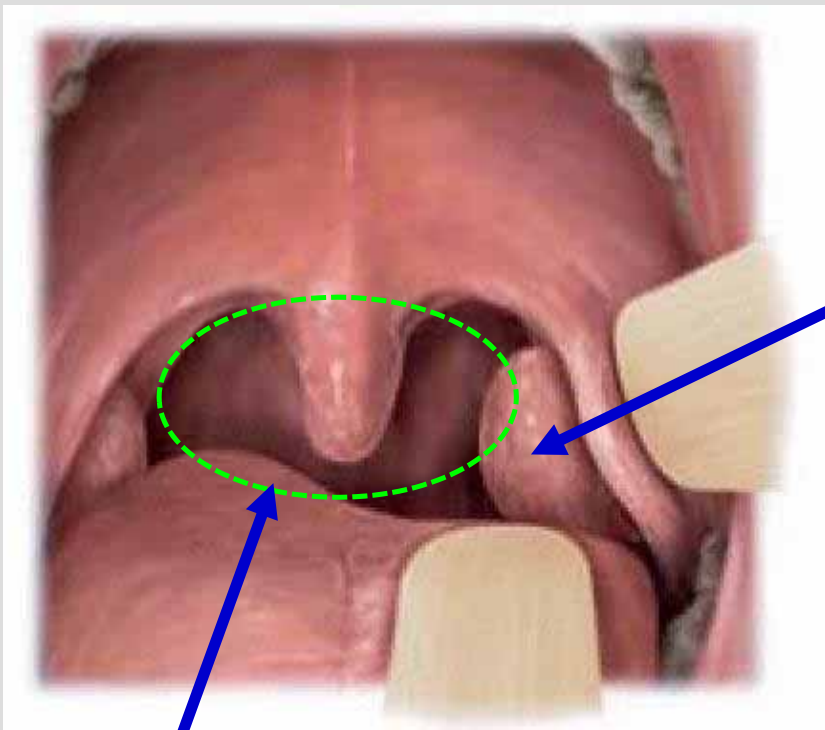
- A. A mondat első fele igaz, a második fele hamis.**
- B. A mondat első fele hamis, a második fele igaz.**
- C. Az egész mondat igaz.**
- D. Az egész mondat hamis.**

5



The absorbtion of sublingual given drugs is very slow, because in the sublingual region there aren't any microvilli on the epithelial cells.

- A. The first part of the statement is true, its second part is false.**
- B. The first part of the statement is false, its second part is true.**
- C. The entire statement is true.**
- D. The entire statement is false.**



6

Nevezze meg a nyíllal jelölt képletet!

🇬🇧 Name the structure marked!

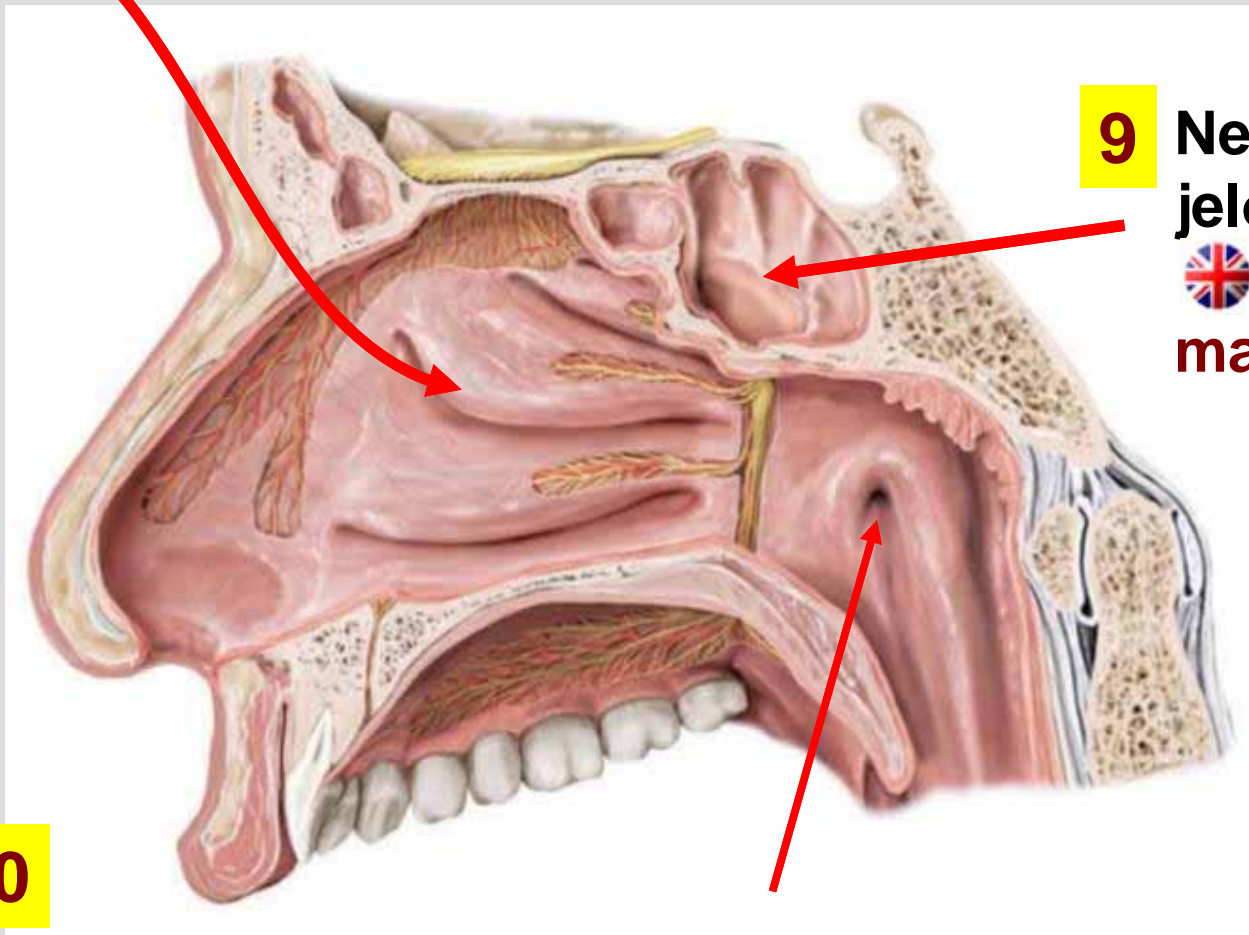
7

Mely szerv mely részébe vezet a jelölt nyílás?

🇬🇧 In which part of which organ does the marked opening lead to?

8 Nevezze meg a jelölt struktúrát!

 Name the marked structure!



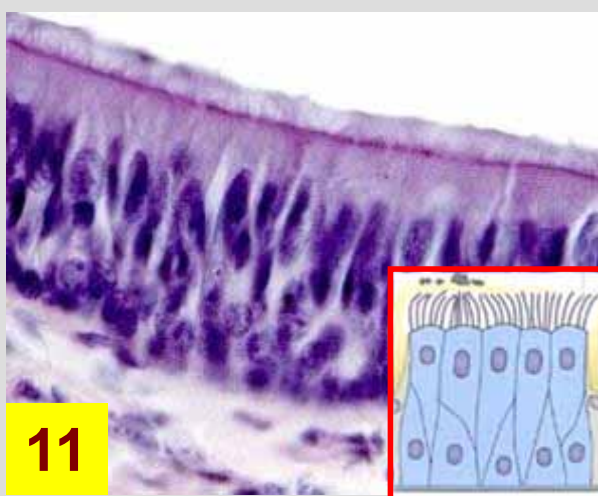
9 Nevezze meg a jelölt üreget!

 Name the marked cavity!

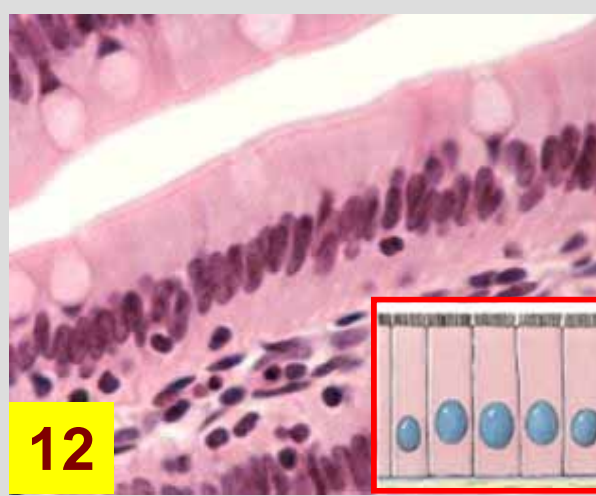
10

Nevezze meg a járatot, melynek nyílását jelöltük!

 Name the duct, the opening of which is marked!



11



12



13

Az alább felsorolt szerveket melyik hám béleli a képen látható hámok közül? **Minden számhoz 2 betű tartozik!**

 Which of the listed organs are lined by the epithelial tissues seen in the pictures? **For each number 2 letters are appropriate!**

- A. szájüreg
- B. orrüreg
- C. nyelőcső
- D. légcső
- E. vékonybél
- F. vastagbél

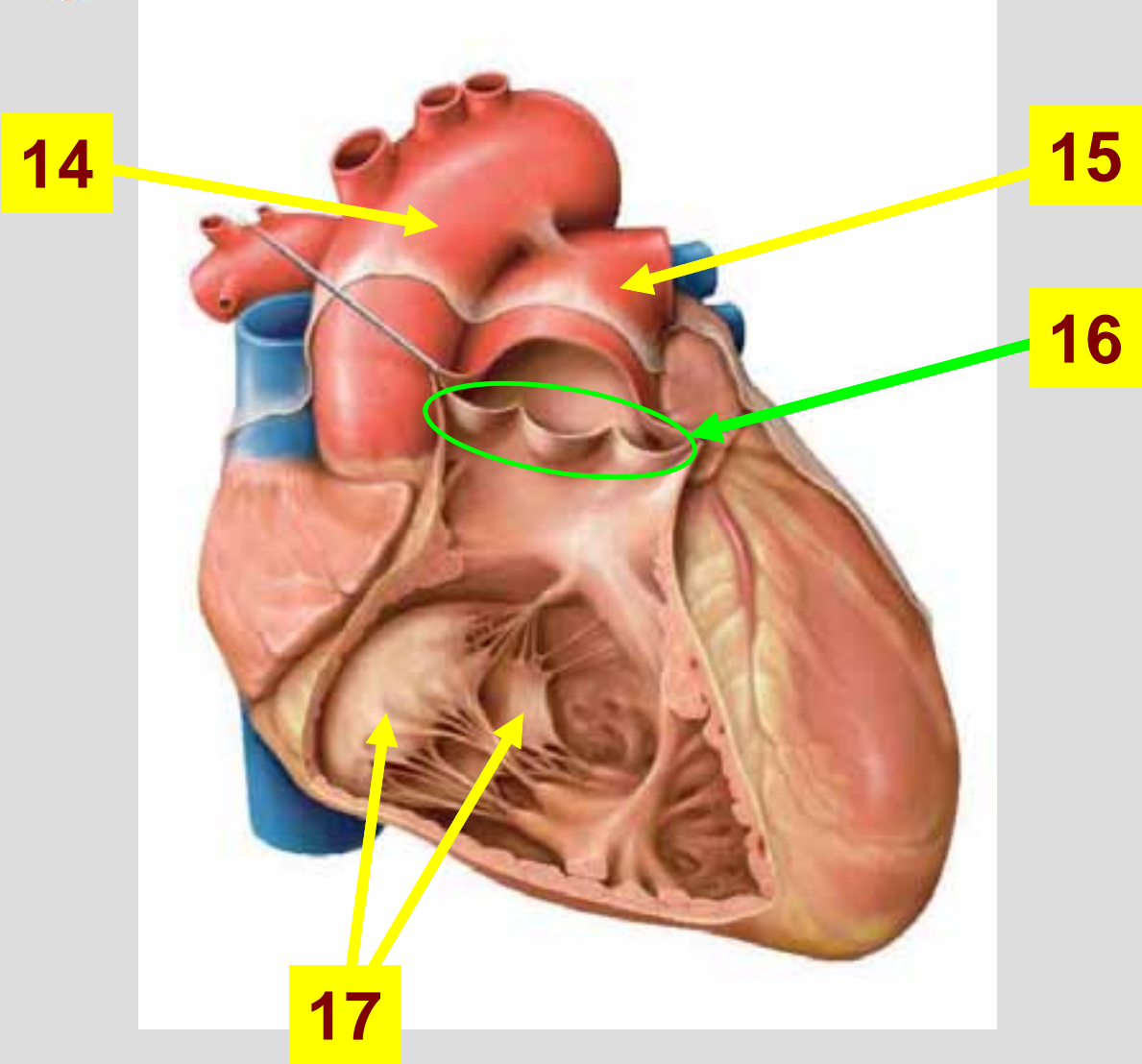


- A. Oral cavity
- B. Nasal cavity
- C. Esophagus
- D. Trachea
- E. Small intestine
- F. Large intestine

Nevezze meg a jelölt struktúrákat!

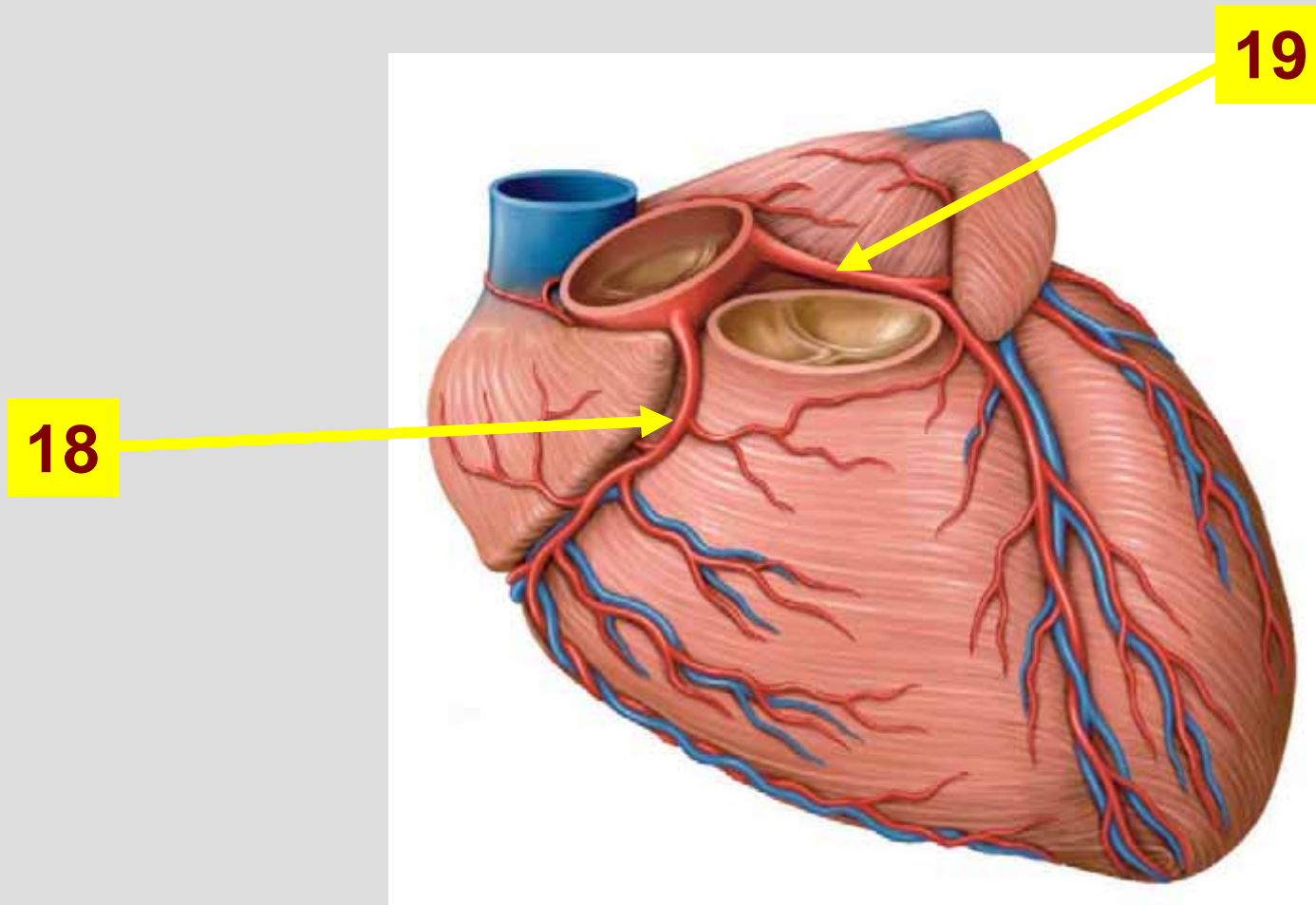


Name the structures marked!




Nevezze meg a jelölt ereket!

 **Name the vessels marked!**



20

Nevezze meg a vér-levegő gátat felépítő sejteket!

 Name the cells which form the blood-air barrier (for gas-exchange)!

21

Mi a szerepe a duodenum nyáktermelő mirigyeinek?

 What is the role of the duodenal mucous glands?

22

Miért alakul ki hasmenés antibiotikus kezelést követően?

 Explain why antibiotics can cause diarrhea!

23

A bélcsatorna mely részéből szívódik fel a gyógyszerek nagy része?

 From which part of the gastrointestinal tract do most of the drugs absorb?

24

Nevezze meg a bélcsatorna felszívódást elősegítő felszínnövelő struktúráit (3)!

 Name the 3 structures increasing the surface in the gastrointestinal tract!

25

A bélcsatorna mely sejteit pusztítja el a kemoterápia?

 Which cells of the gastrointestinal tract are destroyed by the chemotherapy?

Mit termelnek az alábbi sejtek?



What substances do the following cells produce?

26 Kehelysejt/ **goblet cells**

27 Fedősejt (2 anyag!)/ **parietal cells (2 substances!)**

28 Fősejt/ **chief cells**

29 Paneth-sejt/ **Paneth-cells**

30 II. típusú pneumocyta/ **Pneumocytes Type II**

31

A peptid természetű gyógyszereket (pl. oxytocin) orrspray formájában nem lehet beadni, mert az orrnyálkahártyáról nincs felszívódás.

- A. A mondat első fele igaz, a második fele hamis.**
- B. A mondat első fele hamis, a második fele igaz.**
- C. Az egész mondat igaz.**
- D. Az egész mondat hamis.**

31



Peptid-like drugs can not be given as nasal sprays, because drugs can not absorb from the nasal mucosa.

- A. The first part of the statement is true, its second part is false.**
- B. The first part of the statement is false, its second part is true.**
- C. The entire statement is true.**
- D. The entire statement is false.**

32 Miért nem lehet peptid természetű gyógyszereket (pl. oxytocin) szájon át adni?

 Why is the oral administration of peptid-like drugs not possible?

33

Nevezze meg a duodenumba nyíló vezetékeket!


 Name the ducts which open into the duodenum!

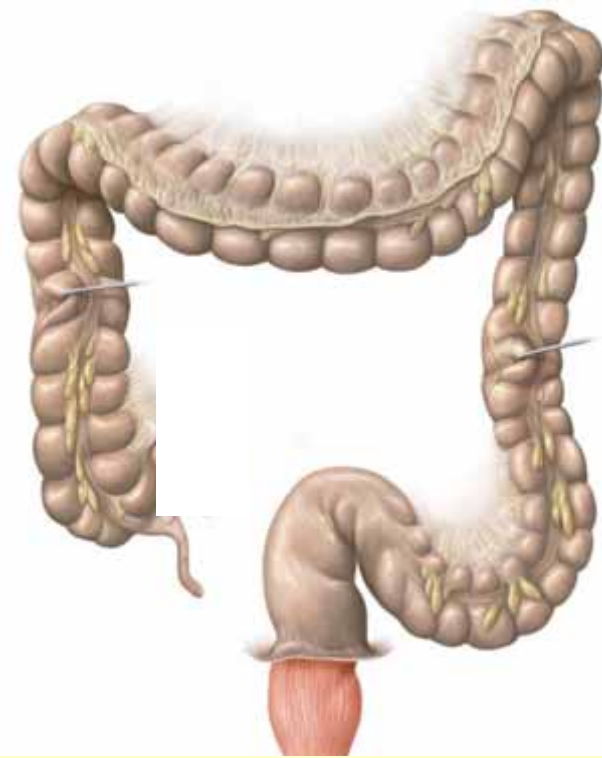
34 Nevezze meg a képen látható bélszakaszt!

 Name the part of the gut seen in the picture!

35

Válassza ki az ezen bélszakaszt jellemző állításokat! **Betű elég!**

 Choose the statements, which characterize this part of the gut! **(letters)**



- A. Bélbolyhok jellemzik/ **intestinal villi are present**
- B. Mikrobolyhok jellemzik/ **microvilli are present**
- C. Normálisan is tartalmaz baktériumokat/ **contains bacteria under normal circumstances too**
- D. Daganatos megbetegedései ritkán fordulnak elő/ **its tumors occur rarely**
- E. A féregnyúlvány is ehhez a bélszakaszhoz tartozik/ **appendix is a part of it.**